

교육용

# EVOLIS PRIMACY



A/S 매뉴얼

(주) 에이스카드넷  
<http://www.acecard.net>  
T. 02-2063-3161

# 프린터 청소

# 정기청소 안내 - 클리닝마법사

정기청소 - 프린터 일반 클리닝 마법사

1.환영 - 리본제거, 카드제거, 두께조절게이지 최대위치로 조정, 커버 닫음

2. 앞으로



※ 이 단계에서 클리닝 카드를 넣지 마십시오

# 정기청소 안내 - 클리닝마법사

2. 접착 클리닝카드 끼우기 - 클리닝카드의 접착 면이 위를 향하도록 하여 공급기에 투입



접착 클리닝카드

3. 앞으로 클릭

▶ ※ 접착 클리닝카드는 접착 면의 접착력이 떨어질 때 까지 재사용이 가능합니다.

# 정기청소 안내 - 클리닝마법사

## 4. 클리닝 마법사 종료

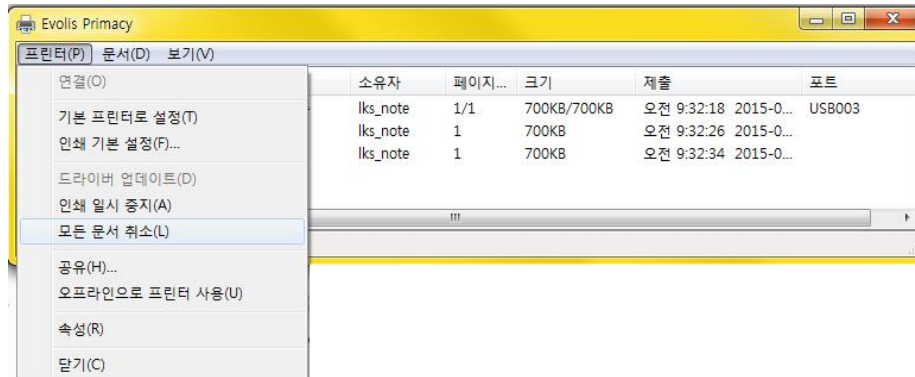
- ▶ 커버 열기
- ▶ 리본 장착
- ▶ 커버 닫기
- ▶ 카드 삽입
- ▶ 두께 게이지 조절

**※ 꼭 두께 게이지를 조절 하십시오. 카드가 두장이상 투입되면 카드가 걸리고 리본이 끊기는 현상이 발생할 수 있습니다.**

# 고급청소 안내 - 클리닝마법사

## 클리닝마법사를 통한 고급청소

장치 및 프린터 > Evolis Primacy 드라이버 내 모든 문서 삭제



1. 청소 -> 2. 청소실시 -> 3. 고급 청소시작 클릭 -> 마법사시작

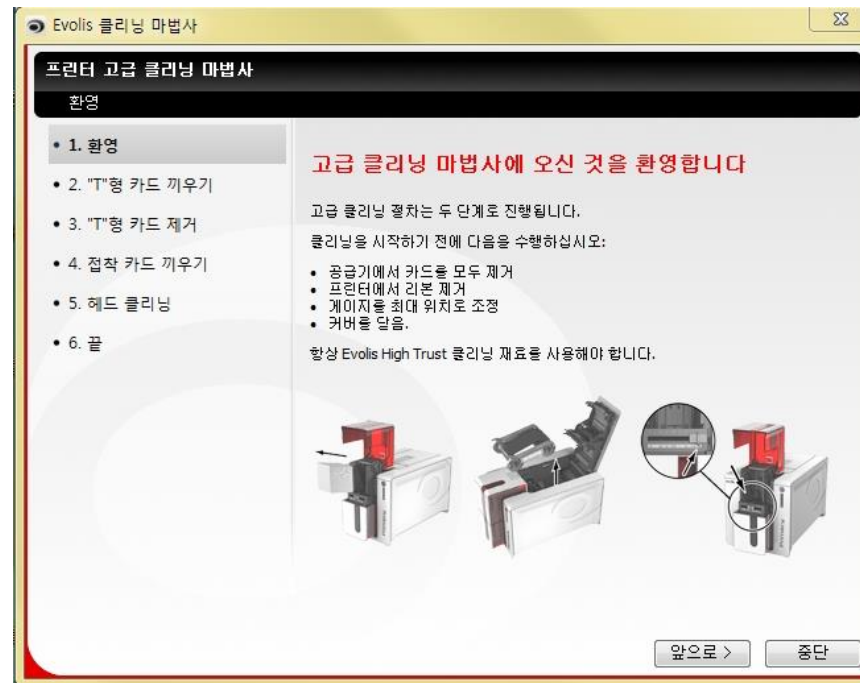
※ 정기청소 = 800매/1회 고급청소 = 5000매/1회



# 고급청소 안내 - 클리닝마법사

## 고급청소 - 프린터 고급 클리닝 마법사

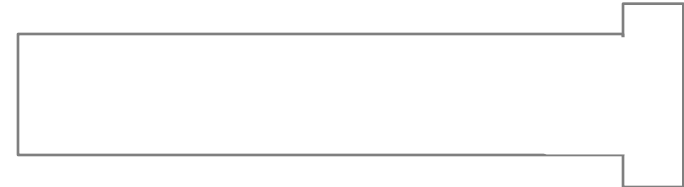
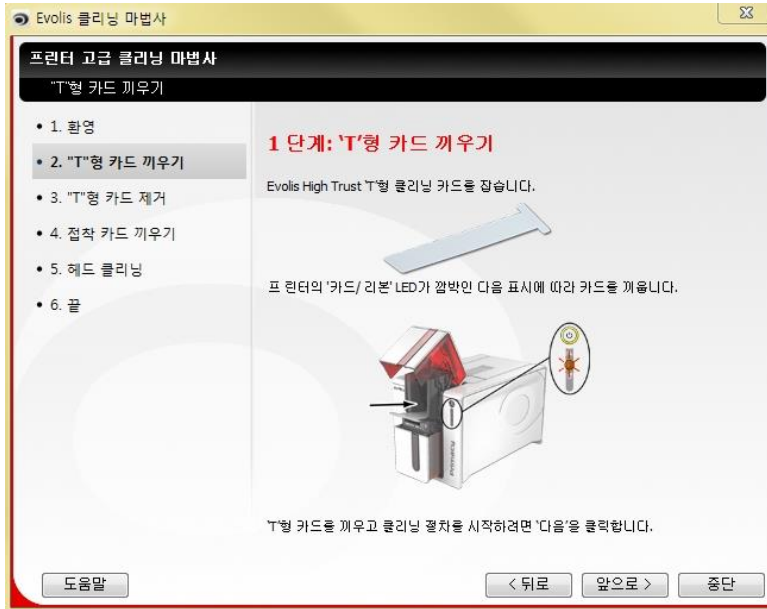
1.환영 - 리본제거, 카드제거, 두께조절게이지 최대위치로 조정, 커버 닫음 - 앞으로



※ 이 단계에서 클리닝 카드를 넣지 마십시오

# 고급청소 안내 - 클리닝마법사

## 2. "T" 형 클리닝카드 끼우기 - "T" 형 클리닝 카드를 공급기에 투입 - 앞으로



접착 클리닝카드

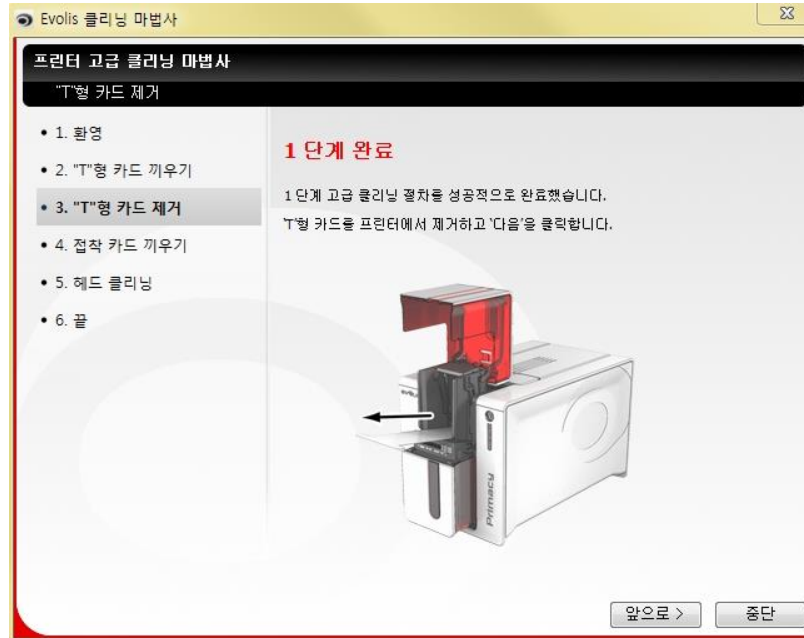
※ "T" 형 클리닝 카드는 메칠 알코올(약국판매)을 적셔 재사용 할 수 있습니다.

※ 표면이 너무 많이 오염되거나 거칠어진 클리닝카드는 헤드에 손상을 줄 수 있으니 재구매하여 사용하시기 바랍니다.



# 고급청소 안내 - 클리닝마법사

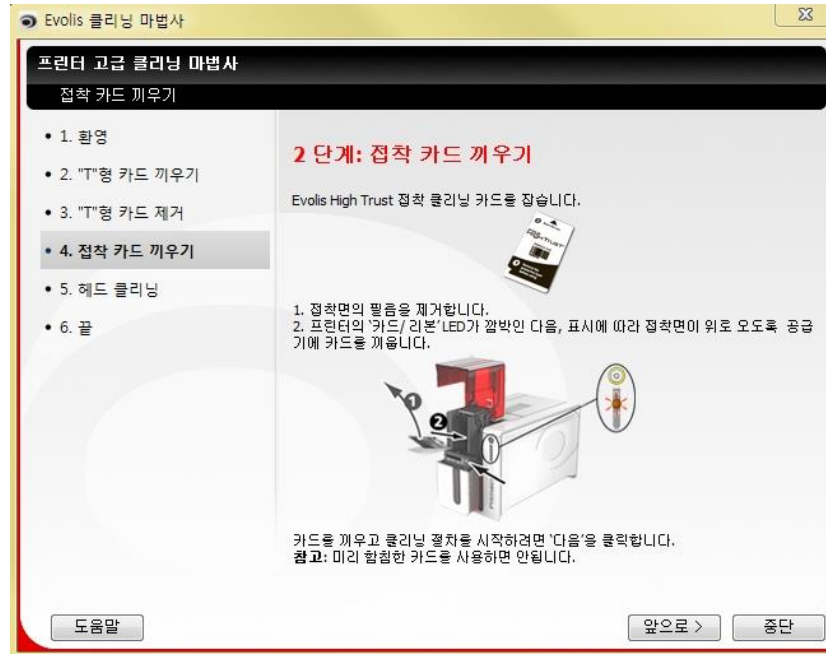
## 3. "T"형 카드 제거 - "T"형 크리닝 카드를 제거 - 앞으로



※ 접착 클리닝카드는 접착 면의 접착력이 떨어질 때 까지 재사용이 가능합니다.

# 고급청소 안내 - 클리닝마법사

4. 접착 클리닝카드 끼우기 - 클리닝카드의 접착 면이 위를 향하도록 하여 공급기에 투입 - 앞으로



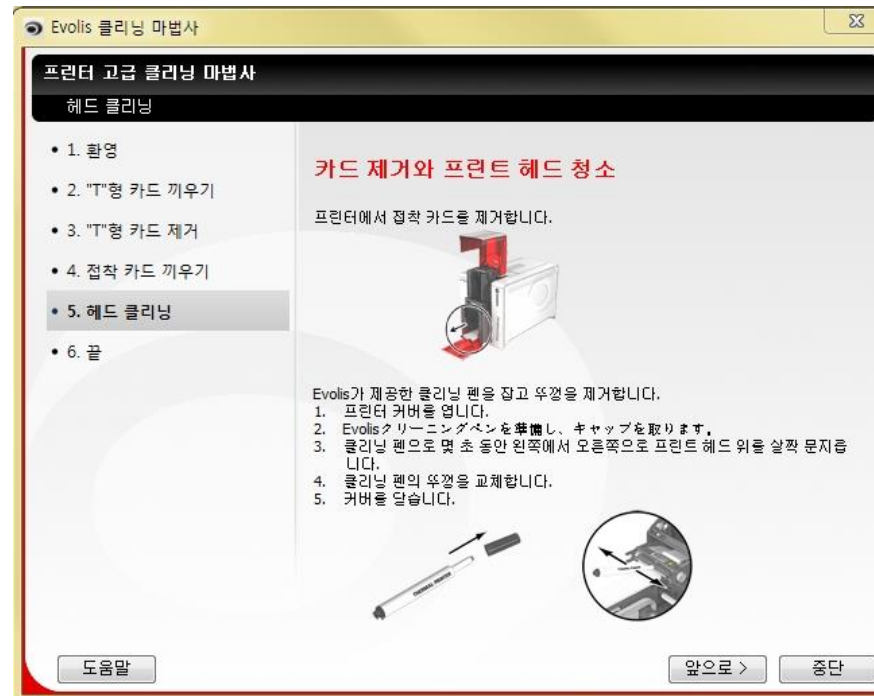
접착 클리닝카드

※ 접착 클리닝카드는 접착 면의 접착력이 떨어질 때 까지 재사용이 가능합니다.

# 고급청소 안내 - 클리닝마법사

## 5. 헤드 클리닝 - 카드 제거와 프린터 헤드 청소 - 앞으로

- ▶ 프린터 출력 호퍼에서 접촉카드를 제거 합니다. 헤드청소는 상황에 따라 실시하며 실시 전 에이스카드넷에 문의하신 후 실시하시기 바랍니다. - **프린터 헤드 손상위험**



앞으로

※ 알코올 면봉은 납품 시 기본 1개가 제공됩니다.

# 고급청소 안내 - 클리닝마법사

- ▶ 6. 클리닝 마법사 - 완료
- ▶ 커버 열기
- ▶ 리본 장착
- ▶ 커버 닫기
- ▶ 카드 삽입
- ▶ 두께 게이지 조절

**※ 꼭 두께 게이지를 조절 하십시오. 카드가 두장이상 투입되면 카드가 걸리고 리본이 끊기는 현상이 발생할 수 있습니다.**

**감사합니다.**